

# Pose m. flæse

Posen ekskl. hanke er høj x bred  
37 x 40 cm



Materialer inkl. 0.75 cm sømrum	høj x bred
---------------------------------	------------

stof til hanke, 2 stk. a	12 x 57 cm
--------------------------	------------

stof til flæse	7 x 200 cm
----------------	------------

stof til yderside, 2 stk. a	37 x 37 cm
stof til foer, 2 stk. a	

Anne-Pia ©



## ETUI m. flæse

høj x bred x dyb  
16 x 20 x 4 cm

materialer inkl. 0.75 cm sømrum	høj x bred
stof til flæse	7.5 x 55 cm
In-R-Form	21 x 27.5 cm
stof under flæse, 2 stk. a	13.5 x 27.5 cm
stof over flæse, 2 stk. a	9 x 27.5 cm
lynlås + 2 glidere	28 cm
stof til montering, 2 stk. a	3 x 4 cm
stof til foer, 2 stk. a	20.5 x 27.5 cm
stof til slutmontering	
2 stk. a	3.75 cm x 18 cm
2 stk. a	3.75 x 6 cm
Anne-Pia ©	

ET STK.  
QUILTET STOF :  
TO ETUIER

Et etui måler : høj x bred :  
20 x 28.5 cm

Anne-Pia ©



materialer inkl. relevant sømrum	høj x bred
stof, 2 stk. a In-R-Form a	45 x 60 cm      Stryg stofferne med vrangen mod hver sin side af In-R-Form og quilt efter egen ide
lynlås + 2 glidere	65 cm
stof til montering, 2 stk. a	4 x 55 cm



## STRIKKETASKE

M. INDVENDIGE LOMMER  
 + PLADS TIL GARN OG STRIKKEPROJEKT  
 Tasken er høj x bred x dyb  
 38 x 35 x 18 cm



## ETUIER TIL 'ACCESSORIES'

### materialer

#### taskekrop

stof til yderside : 85 x 110 cm

stof til foer : 55 x 110 cm

In-R-Form double sided : 85 x 140 cm

#### lommer på ydersiden

synligt stof : 25 x 110 cm

stof, foer : 25 x 110 cm

stof, tittekant : 2 x 110 cm

H630 : 50 x 90 cm

#### lave lommer på indersider

stof : 40 x 110 cm

H630 : 20 x 90 cm

#### høje lommer på indersider

stof : 50 x 110 cm

H630 : 25 x 90 cm

### materialer

#### etuier

stof til ydersider : 70 x 110 cm

stof til foer : 70 x 110 cm

H630 : 70 x 90 cm

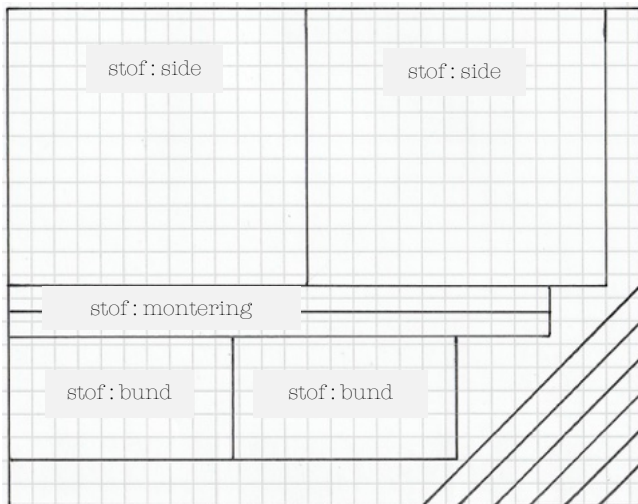
filt, 2 stk. a 7 x 7 cm

trykknapper : 4 sæt

stof til lommer : 32 x 20 cm (etui : wirer)

skråbånd : 4 x 90 cm

(kan klippes af en FQ)



### Skær stof til strikkeskeden

\*Skær af stoffet til yderside :

2 stykker stof til yderside a 40 x 52 cm

2 strimler til montering a 4 x 93 cm

2 stykker til bund a 21 x 39 cm

i alt 95 cm skråbånd / 4 cm bred

\*Skær af stoffet til foer :

2 stykker a 40 x 52 cm

\*Skær af double sided In-R-Form :

2 stykker a 40 x 52 cm

2 stk. a 21 x 39 cm



## TORNYSTER

... høj / lukket x bred x dyb : 35 x 28 x 10 cm

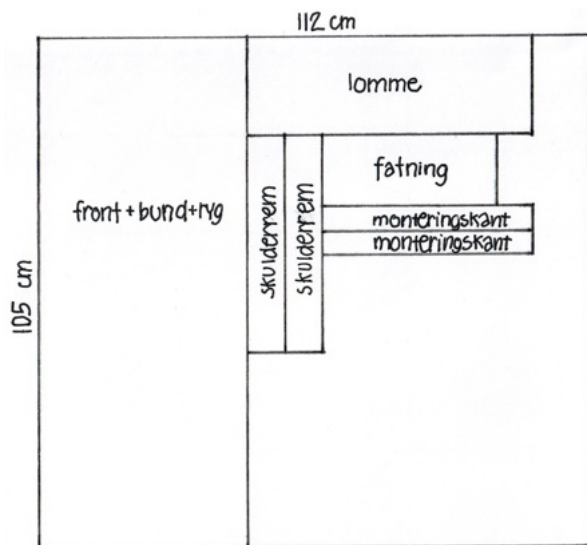
høj / åben : 45 cm

På tornysterets front ses en lomme der lukkes med lynlås.

Indvendig er der en stoflomme samt en lomme i mesh, inkl. holder til vandflaske.

materialer inkl. sømrum :	høj x bred	info
YDERSIDE / FRONT + BUND + RYG stof In-R-form * stof til bund (førnedelen på modellen / foto)	105 x 112 cm 110 x 45 cm 22 x 42 cm	Se klippeplan i beskrivelsen In-R-Form har lim på begge sider brug derfor bagepapir e.lign. når der stryges.
lynlås + 1 glider	28 cm	
gjord reguleringsspænder	2,5 x 275 cm 3 stk.	 <p>Gjordsens bredde skal have samme bredde som spændets indvendig bredde. Gjordes ender kan smeltes for at forhindre optrevling.</p>
INDERSIDE / FOER stof mesh	110 x 112 cm 20 x 54 cm	Se klippeplan i beskrivelsen
		Anne-Pia ©

\* ALTERNATIV : In-R-form er meget fast. Vælg evt. quiltfoam 3 mm.



Klippeplan ved yderstof i fuld bredde

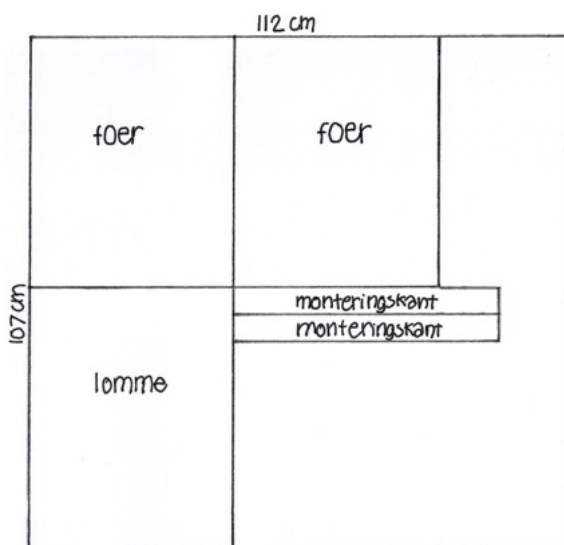
Tornyster - klip stof til ydersiden  
alle mål er inkl. sømrum

materialer : yderside	høj x bred
stof + In-R-Form a til front + bund + ryg	104.5 x 42 cm
stof til lomme	20 x 56.5 cm
stof til skulderremme, 2 stk. a	7 x 46 cm
In-R-Form, 2 stk. a	3 x 45 cm
stof til fatning	15 x 35 cm
stof, monteringskanter, 2 stk. a	4.5 x 42 cm
stof til bund	22 x 42 cm

### FRONT

Forberedelse af krop

- \* Stryg yderstoffet sammen med In-R-Form og quilt moderat.
- \* Marker midten på kroppens lange sider og gem ydersiden lidt.



Klippeplan ved foerstof i fuld bredde

Tornyster - klip stof til indersiden  
alle mål er inkl. sømrum

materialer : inderside	høj x bred
stof til foer, 2 stk. a	52.5 x 42 cm
stof til lomme	54 x 42 cm
stof, monteringskanter, 2 stk. a	4 x 54 cm
stof til bund	22 x 42 cm